

PROSPECCIÓN

Análisis del mercado de trabajo orientado a :

- ⇒ Conocer el tejido empresarial del territorio de actuación.
- ⇒ Fomentar contactos y encuentros con empresas de distintos sectores.
- ⇒ Puesta a disposición de las empresas de un equipo multidisciplinar que preste un servicio de intermediación laboral, ágil y eficaz.

Difusión del Programa y ofrecimiento de perfiles para actuales y futuras ofertas de empleo.



CONTACTO

ZARAGOZA

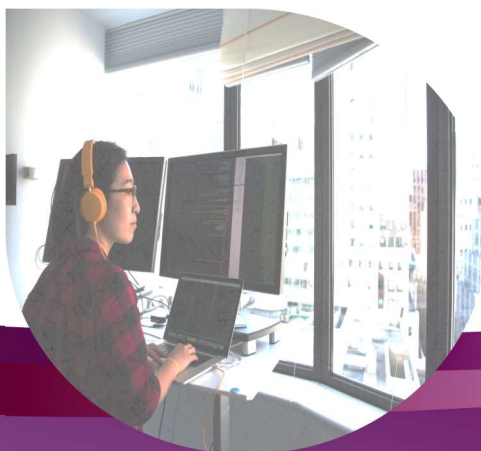
Calle Eduardo Jimeno Correas s/n
(al final de Rosalía de Castro)
50018 -Zaragoza
976 700 196

HUESCA

Avda. del Parque nº 9
22002 – Huesca
974 224 050

TERUEL

Pza. de la Catedral nº 9
44001 – Teruel
978 601 096



**+ Preparadas
para el Empleo**

PRESENTACIÓN

El INAEM junto con los agentes sociales están comprometidos en garantizar la efectiva igualdad de oportunidades y la no discriminación en el acceso al empleo, asegurando políticas adecuadas de integración laboral de aquellos colectivos que presentan mayores dificultades de inserción. Es esta inquietud la que motiva la elección del colectivo de mujeres, ya que según los datos estadísticos del INAEM es siempre el colectivo de mujeres el más afectado por la situación de desempleo, por ello, y debido a la positiva incidencia que ha tenido el anterior programa Preparadas para el Empleo, y teniendo en cuenta la actual situación de recesión y destrucción de empleo en la que nos encontramos que hace prever, como en otras ocasiones, que será la mujer la que se reincorporará al trabajo para suplir la falta de empleo de otros miembros familiares, por lo que se concibe este programa cuyo fin es ampliar oportunidades mediante la cualificación o recualificación formativa o profesional, adquisición de habilidades y competencias, así como reforzar sus capacidades.

OBJETIVO

Atención personalizada a las mujeres a través de acciones de orientación laboral, formación, adquisición de competencias y habilidades, ayuda para la inserción y acompañamiento en el empleo, apoyo a la incorporación de la mujer al mercado laboral potenciando la igualdad y no discriminación en el acceso al empleo.



VIGENCIA DEL PROGRAMA

1 de agosto de 2020
a 31 de enero de 2022

DESTINATARIAS DEL PROGRAMA

Mujeres desempleadas inscritas como demandantes de empleo, mayores de 30 años:

- ⇒ Sin titulación formativa específica.
- ⇒ Con titulación formativa específica obtenida hace más de cinco años a 1 de agosto de 2020 y que en el año anterior a la incorporación a este programa no hayan sido contratadas en el ámbito de sus estudios.

Mujeres desempleadas inscritas como demandantes de empleo sin límite de edad ni de cualificación en los siguientes casos:

- ⇒ Discapacidad superior al 33%
- ⇒ Procedentes del ámbito rural (menos de 20.000 habitantes)

ACTUACIONES

Acciones de Orientación laboral y búsqueda de empleo (recursos, herramientas para la búsqueda activa de empleo, talleres de preparación de entrevistas, información entorno productivo,...)

Talleres de competencias transversales (alfabetización informática, autoconocimiento, empoderamiento e igualdad)

Formación para la cualificación o recualificación profesional

Ofrecimiento de ofertas de empleo

Seguimiento en el itinerario y acompañamiento en la inserción.

INSERCIÓN

Equipo orientado a apoyar y facilitar la inserción de las usuarias participantes en el Programa en base a una metodología dirigida a cumplir este objetivo:

- Definir el perfil profesional de las participantes y diseñar sus itinerarios de inserción.
- Preparación de entrevistas
- Mantenimiento de contacto con empresa y usuaria para facilitar su incorporación y adaptación.